



[www.dedicatedmicros.com](http://www.dedicatedmicros.com)



506

**INSTALLATION MANUAL**

**MANUEL D'INSTALLATION**

**INSTALLATIONSHANDBUCH**

**MANUAL DE INSTALACIÓN**

**MANUALE D'INSTALLAZIONE**





# 1. Introduction

## Dedicated Micros Type 506 Environmental Housing.

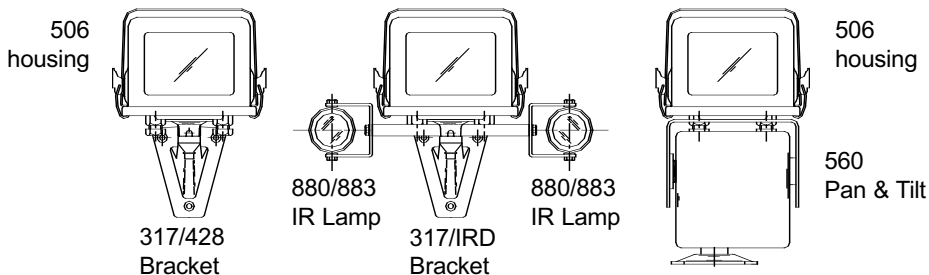
The type 506 housing is specifically designed to accommodate a range of C.C.D. cameras and to offer an alternative design to our extruded 504 series.

The enclosure incorporates a top removable cover for camera access. similar to our type 515 housing.

Units are constructed from deep drawn zintec steel sheet, powder coated and stoved. In addition they provide an insulated camera platform with longitudinal adjustment, float glass window, heater and thermostat, 2 cable glands and stainless steel fittings offering environmental protection to IP65 of BS.EN.60529.

## Installation And Maintenance.

- 1 To gain access to the unit, pull down on the three toggle latches located on either side and the rear of the housing.
- 2 Lift the cover and sunsheild up, away from the base and suspend on the earth / suspension bond.
- 3 In this configuration access is provided to the inside of the housing, whereby vertical and horizontal adjustment of the camera platform is facilitated. This is achieved by removing 4 off. M4 camera platform fixings and re-positioning in the desired orientation, after which the M4 fixings can be replaced and re-tightened.
- 4 With the cover & sunsheild removed and suspended, access is also provided to wire the camera / lens to the 8 way rear terminal block. When wiring the housing to the mains, ensure safety precautions are observed and correct voltages used for the housing type.
- 5 Two M20 cable glands are fitted as standard to allow cables to exit the housing. Ensure the cables are clamped tightly by these glands. This is achieved using a 19mm A/F spanner.



1.Fixed Wall Mounted

2.Fixed Wall Mounted

3.Motorised Pan & Tilt Mounted

### Specification.

**Material:** Zintec steel sheet

**Finish:** Powder coated and stoved

**Weight:** 2.6kg

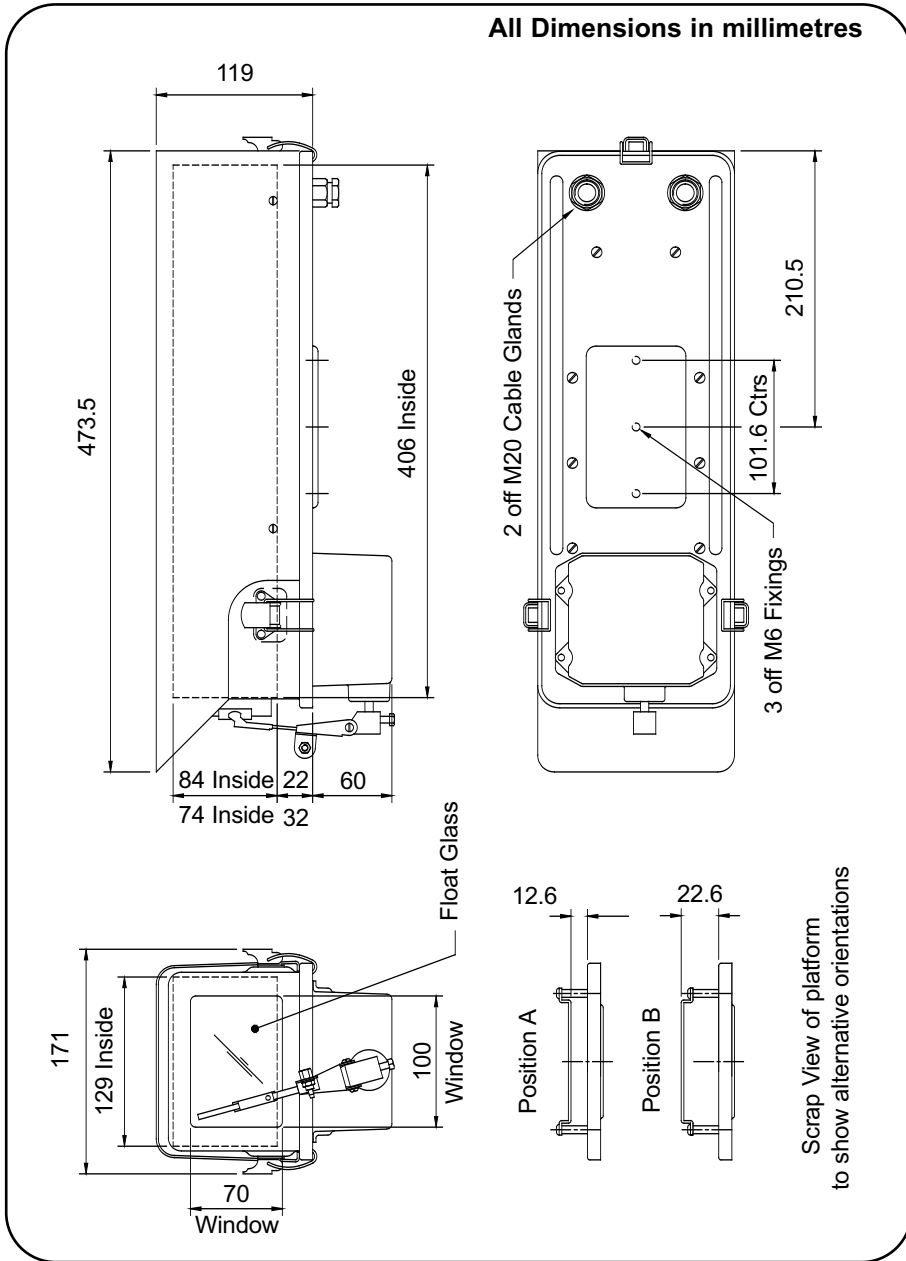
**Heater Voltage:** 12V to 24V or 110V to 230V

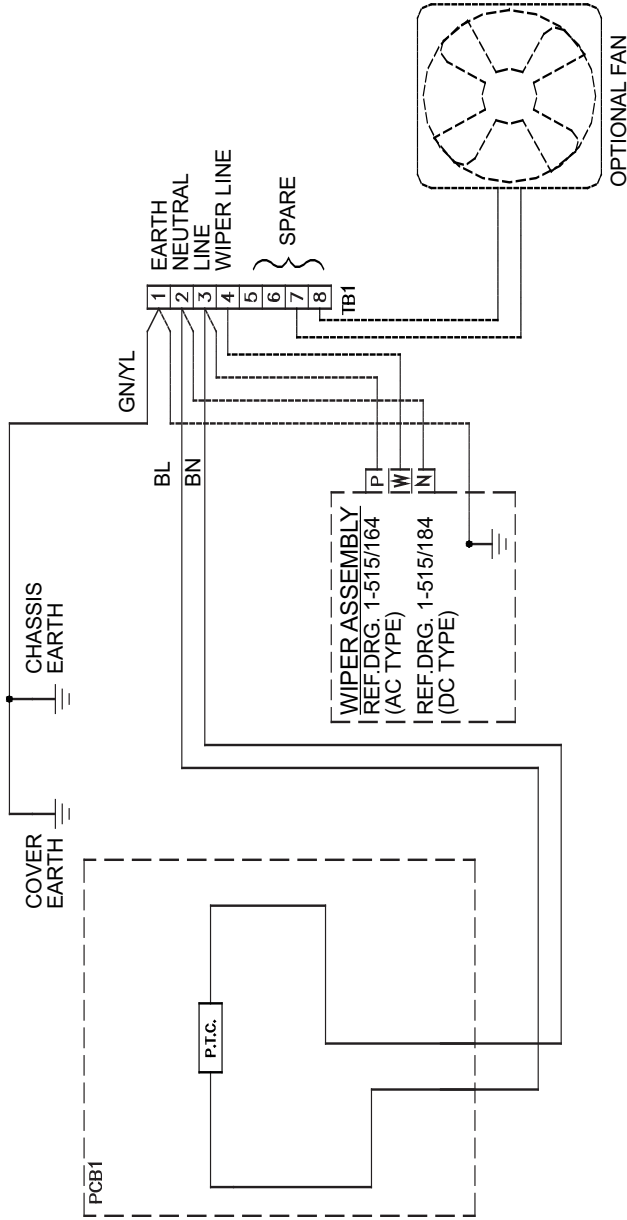
**Power Consumption:** 10W

**Power Consumption with wiper:** 16W



## 2. Dimensions





CCT. REF.	DESCRIPTION	STRS. REF.
PTC	PTC HEATER 12 TO 24VAC	C810
PTC	PTC HEATER 110 TO 230VAC	C809
TB1	8 WAY TERMINAL BLOCK (CUT FROM)	C564



# 1. Introduction

## Boîtier environnemental Dedicated Micros Type 506.

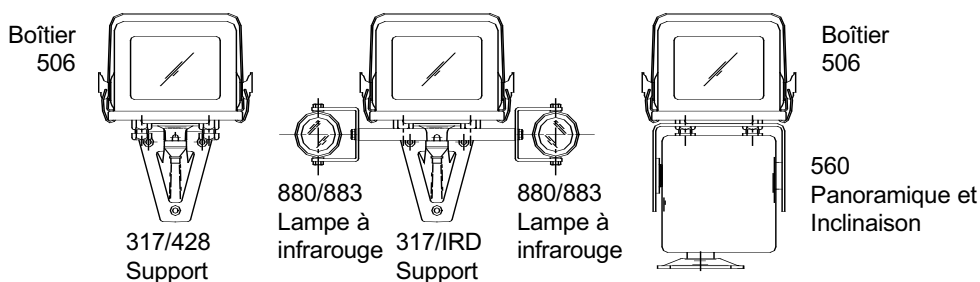
Le boîtier type 506 est spécialement conçu pour convenir à une gamme de caméras CCD (de l'anglais 'charged couple device') ou DTC ('dispositif à transfert de charge' en français) et comme design alternatif au boîtier extrudé de notre série 504.

Le boîtier comporte un couvercle amovible permettant d'accéder à la caméra, similaire à notre boîtier de type 515.

Les boîtiers sont réalisés en tôle emboutie selon le procédé d'emboutissage profond, de qualité Zintec, et laquée au four. Ils assurent également une plate-forme isolée pour la caméra à réglage longitudinal, vitre en verre flotté, chauffage et thermostat, 2 manchons de câble et fixations en acier inox offrant un indice de protection de IP65 conforme à la norme BS.EN.60529.

### Installation et maintenance.

- 1 Pour accéder à l'unité, libérez les loquets de fermeture situés de chaque côté et à l'arrière du boîtier.
- 2 Relevez le couvercle/pare-soleil de la base et suspendez-le à la liaison à la terre / élingue de suspension.
- 3 Cette configuration assure l'accès à l'intérieur du boîtier, ceci afin de faciliter le réglage vertical et horizontal de la plate-forme de la caméra. Ceci s'effectue en déposant les 4 vis M4 de fixation de la plate-forme de la caméra et en la repositionnant selon l'orientation voulue, une fois ceci fait, les vis de fixation peuvent alors être reposées et serrées.
- 4 Le couvercle/pare-soleil déposé et suspendu, l'accès est également assuré au fil de la caméra / objectif au bornier arrière à 8 voies. Lors du raccordement électrique du boîtier au secteur, veillez à respecter les consignes de sécurité et à utiliser les tensions correctes pour le type de boîtier.
- 5 Deux manchons de câble M20 sont fournis en standard pour permettre aux câbles de sortir du boîtier. Veillez à ce que les câbles soient fermement serrés dans ces manchons. Utilisez une clé plate de 19 mm.



1. Montage au mur fixe

2. Montage au mur fixe

3. Montage Panoramique +  
Inclinaison motorisé

### Caractéristiques.

**Matière :** Tôle Zintec

**Finition :** Laquage au four

**Poids :** 2,6 kg

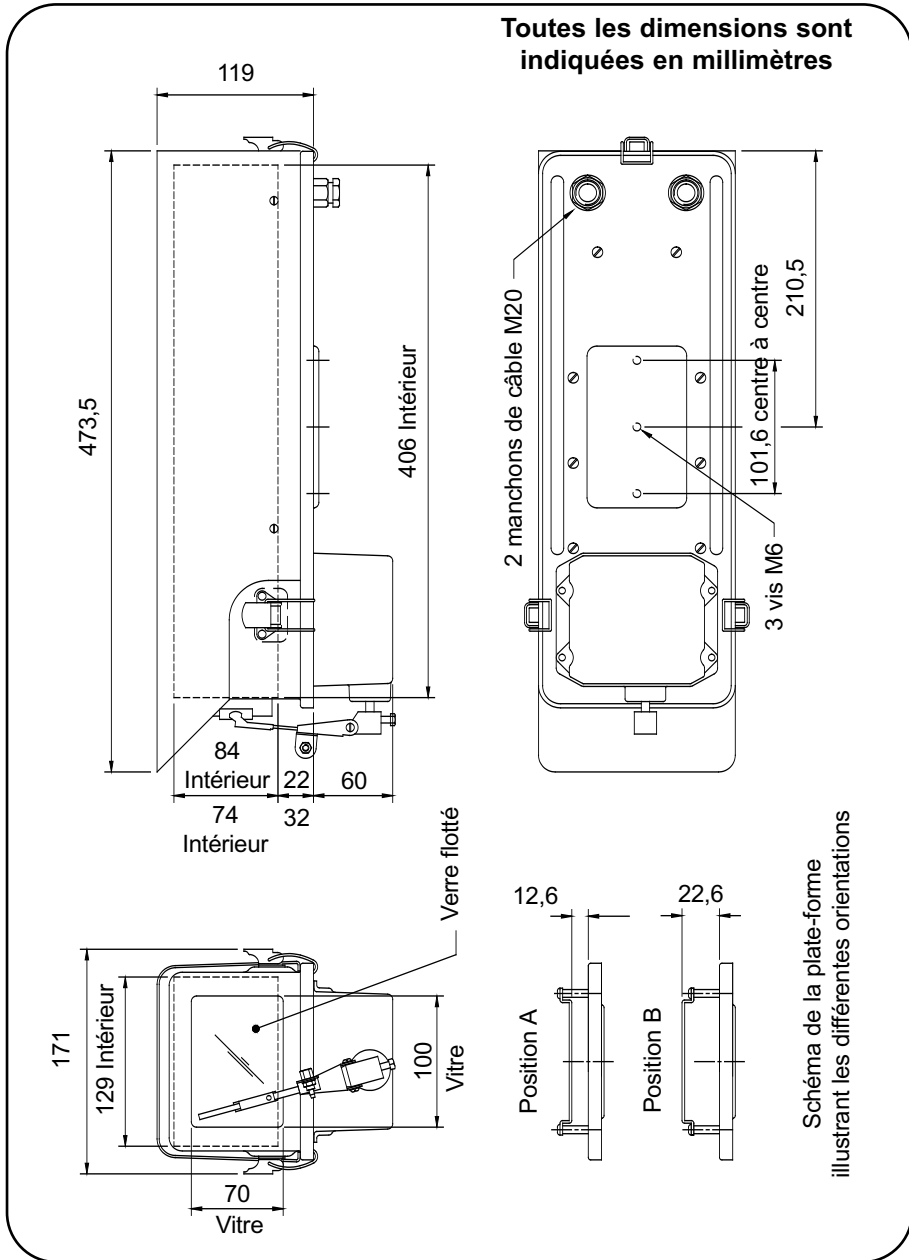
**Tension du chauffage :** 12 V à 24 V ou 110 V à 230 V

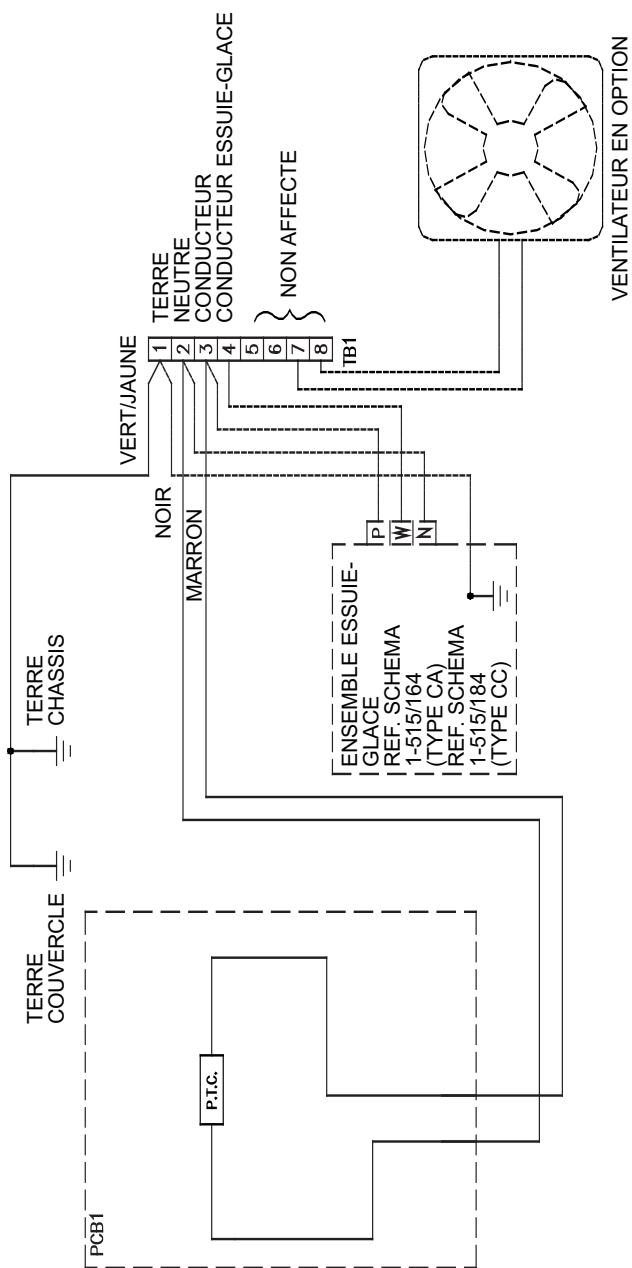
**Consommation d'énergie :** 10 W

**Consommation d'énergie avec essuie-glace :** 16 W



## 2. Dimensions





REF. CIRCUIT	DESIGNATION	REF. MAGASINS
PTC	CHAUFFAGE PTC 12 A 24 V CA	C810
PTC	CHAUFFAGE PTC 110 A 230 V CA	C809
TB1	BORNIER 8 VOIES (COUPE DANS UN BLOC)	C564

# 1. Einleitung

## Dedicated Micros Wetterschutzgehäuse Serie 506

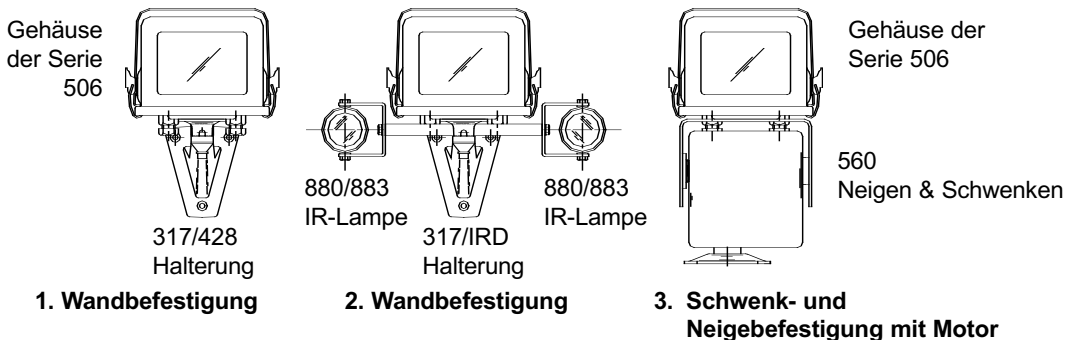
Das Gehäuse der Serie 506 wurde speziell für eine Reihe von CCD-Kameras entwickelt und bietet eine Alternative zu unseren extrudierten Modellen der Serie 504.

Das Gehäuse ist mit einer abnehmbaren Abdeckung auf der Oberseite ausgestattet, die Zugang zur Kamera gewährleistet und unseren Gehäusen der Serie 515 ähnelt.

Dieses Gehäuse besteht aus tiefgezogenem, pulverbeschichtetem und eingebranntem Zintec-Stahlblech. Darüber hinaus bieten unsere Gehäuse eine isolierte Kameraplattform mit Längsverstellung, Floatglas-Fenster, Heizung und Thermostat, 2 Kabelstutzen und Edelstahlbeschlägen und entsprechen der Schutzklasse IP65 nach BS.EN.60529.

### Installation und Wartung

- 1 Benötigen Sie Zugang zum Gerät, so ziehen Sie die drei Kipphebel auf beiden Seiten und an der Rückseite des Gehäuses herunter.
- 2 Heben Sie die Abdeckung und die Sonnenschutzblende vom Untergestell ab und legen Sie sie auf der Masseverbindung /Aufhängung ab.
- 3 Diese Konfiguration ermöglicht den Zugang zum Inneren des Gehäuses und erleichtert damit eine vertikale und horizontale Ausrichtung der Kameraplattform. Nehmen Sie dazu die 4 M4-Befestigungen für die Kameraplattform ab und richten Sie die Kamera nach Wunsch aus. Anschließend können die M4- Befestigungen wieder aufgesetzt und festgezogen werden.
- 4 Nachdem die Abdeckung und Sonnenschutzblende entfernt und abgehängt wurden, können Sie auch die Kamera / Linse an den 8-Wege-Klemmenblock auf der Rückseite anschließen. Achten Sie bei der Verkabelung des Gehäuses mit dem Stromnetz darauf, dass die Sicherheitsvorkehrungen eingehalten und die korrekte Spannung für die Gehäuseart angelegt wird.
- 5 Als Kabelausgang sind am Gehäuse serienmäßig zwei M20-Kabelstutzen vorgesehen. Achten Sie darauf, dass die Kabel von diesen Stutzen dicht eingeklemmt werden. Das erreichen Sie mit einem 19 mm-Schraubenschlüssel.



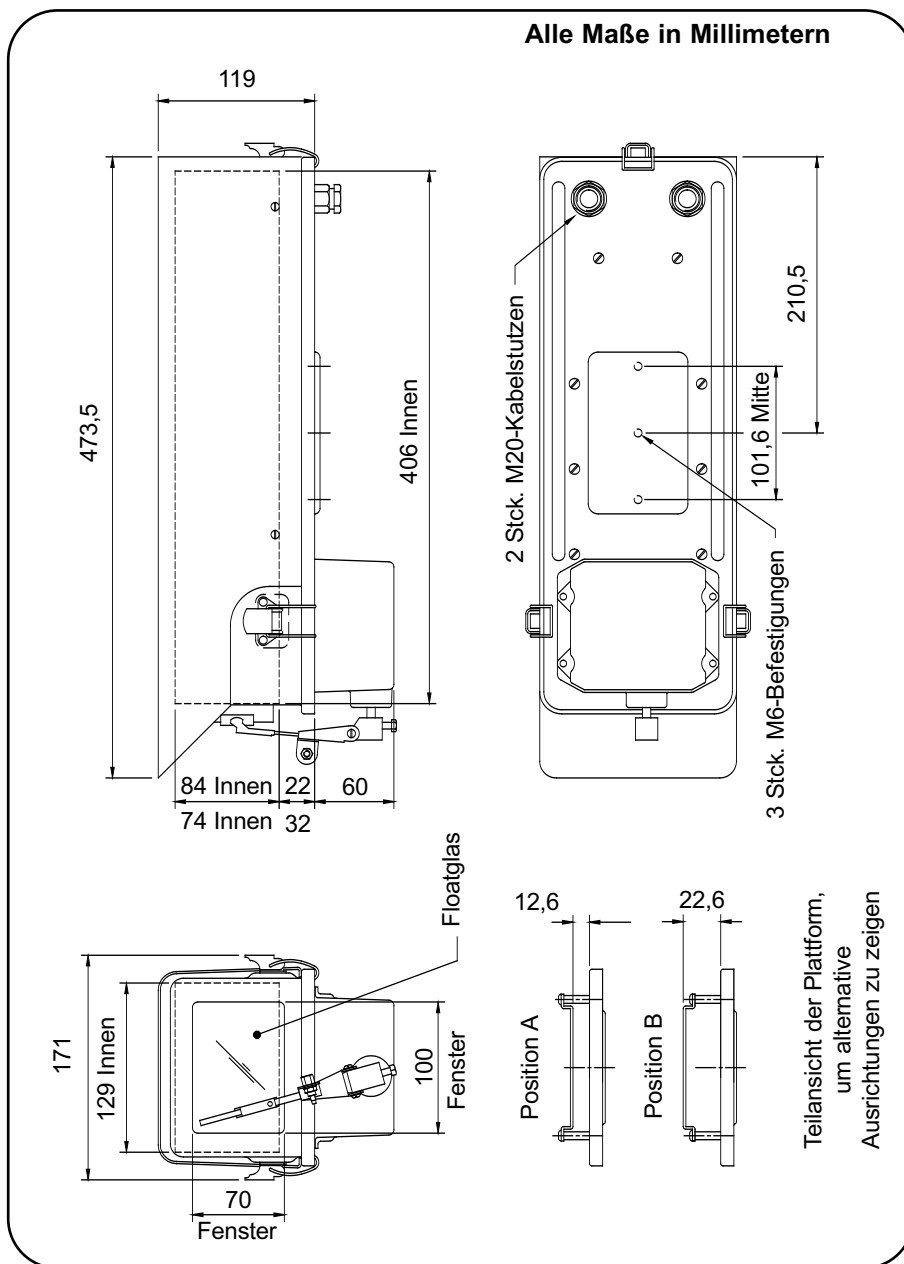
#### Technische Details

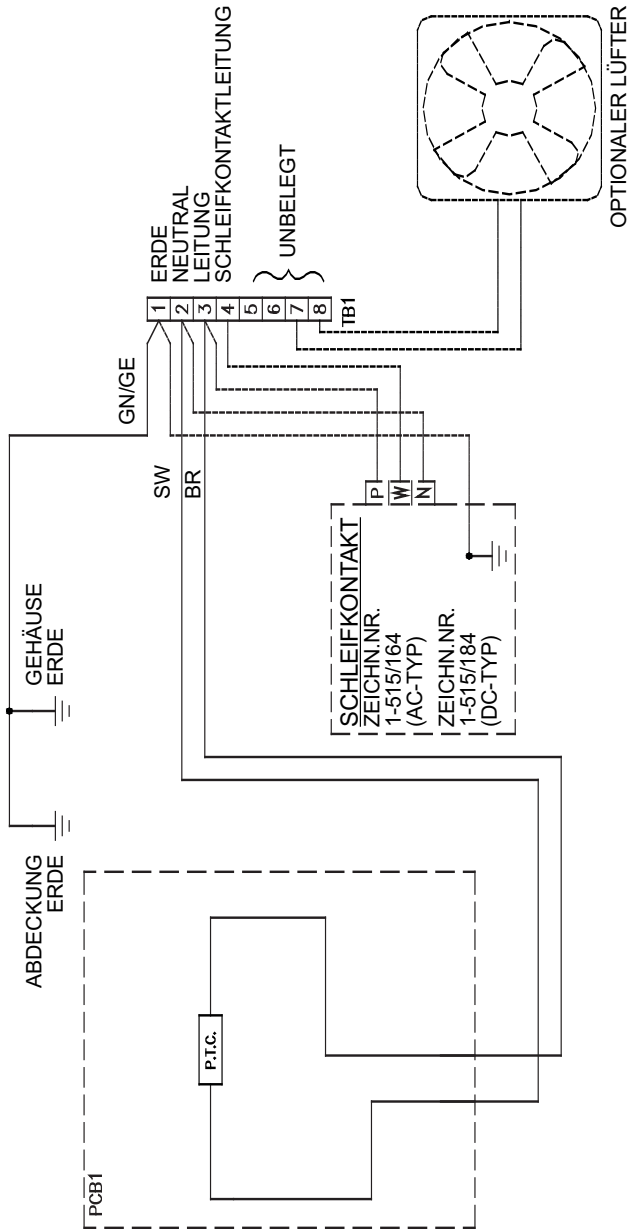
**Werkstoff:** Zintec-Stahlblech  
**Oberflächenfinish:** Pulverbeschichtet und eingebrannt  
**Gewicht:** 2,6 kg

**Heizungsspannung:** 12V bis 24V oder 110V bis 230V  
**Leistungsaufnahme:** 10W  
**Leistungsaufnahme mit Schleifkontakt:** 16 W



## 2. Abmessungen





SCHALTKREISNR.	BESCHREIBUNG	ART.NR.
PTC	PTC-HEIZUNG 12 - 24 VAC	C810
PTC	PTC-HEIZUNG 110 - 230 VAC	C809
TB1	8-WEGE-KLEMMENBLOCK (AUSGESCHNITTEN)	C564



# 1. Introducción

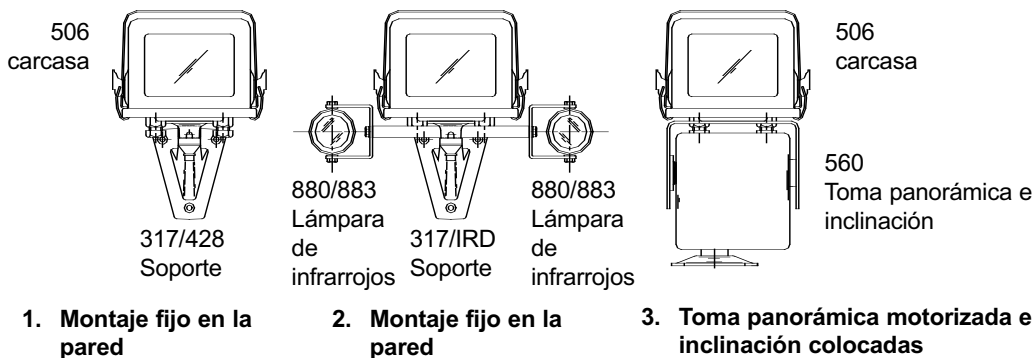
## Carcasa tipo 506 de Dedicated Micros acorde con el entorno.

La carcasa tipo 506 está diseñada específicamente para albergar una serie de cámaras con dispositivo de acoplamiento de carga y ofrecer un diseño alternativo a nuestra serie 504 extruida. La caja incorpora una tapa superior extraíble para acceder a la cámara, similar a nuestra carcasa tipo 515.

Las unidades están fabricadas con láminas de acero de zinc embutidas, con revestimiento en polvo y esmaltadas. Asimismo, proporcionan una plataforma aislada para la cámara con ajuste longitudinal, ventanilla de vidrio flotado, calentador y termostato, 2 casquillos para cables y piezas de sujeción de acero inoxidable que ofrecen una protección medioambiental para IP65 de BS.EN.60529.

## Instalación y mantenimiento.

- 1 Para acceder a la unidad, tire hacia abajo de los tres pestillos basculantes situados en los laterales y en la parte trasera de la carcasa.
- 2 Levante la tapa y el protector solar, alejándolos de la base, y deje que cuelguen sobre el suelo o la junta de suspensión.
- 3 Con esta configuración, se facilita el acceso al interior de la carcasa, con lo que se puede ajustar la plataforma de la cámara vertical y horizontalmente. Esto se consigue retirando 4 piezas de fijación M4 de la plataforma de la cámara y volviéndolas a colocar en la posición deseada, después de lo cual pueden volver a colocarse y apretarse dichas piezas de fijación M4.
- 4 Tras retirar y suspender la tapa y el protector solar, se obtiene acceso al cableado de la cámara / lente hasta el bloque de terminales trasero de 8 pares. Al realizar el cableado de la carcasa a la red eléctrica, asegúrese de cumplir las precauciones de seguridad y utilizar las tensiones correctas para el tipo de carcasa.
- 5 Hay instalados de serie dos casquillos para cables M20 para que los éstos queden fuera de la carcasa. Asegúrese de que los casquillos sujetan bien los cables. Lo conseguirá con una llave de tuercas A/F de 19 mm.



### Características técnicas.

**Material:** Lámina de acero zinc

**Acabado:** Revestimiento en polvo y esmaltado

**Peso:** 2,6 kg

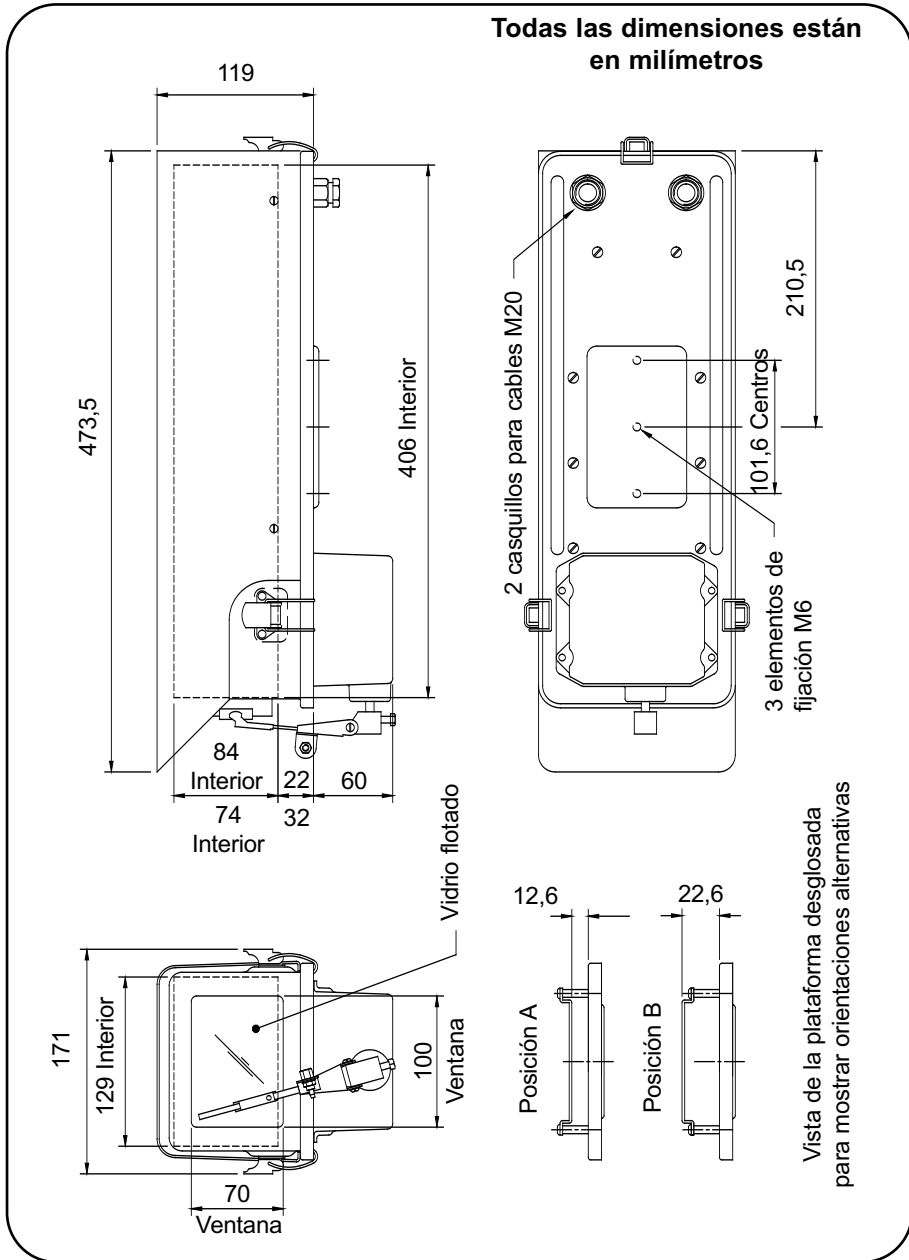
**Tensión del calentador:** 12V a 24V o 110V a 230V

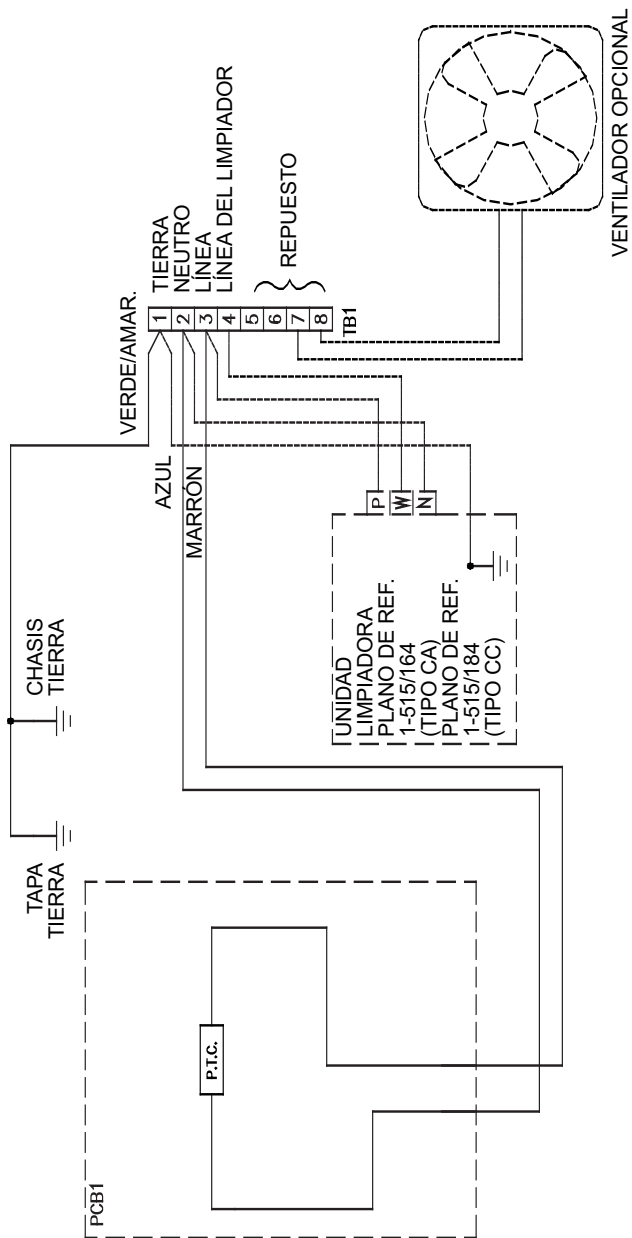
**Consumo de energía:** 10W

**Consumo de energía con limpiador:** 16W



## 2. Dimensiones





REF. DEL CIRCUITO	DESCRIPCIÓN	REF. COMERCIAL
PTC	PTC CALENTADOR DE 12 A 24V CA	C810
PTC	PTC CALENTADOR DE 110 A 230V CA	C809
TB1	BLOQUE DE TERMINALES DE 8 PARES (CORTADO DESDE)	C564

# 1. Introduzione

## Alloggiamento protettivo modello 506 di Dedicated Micros

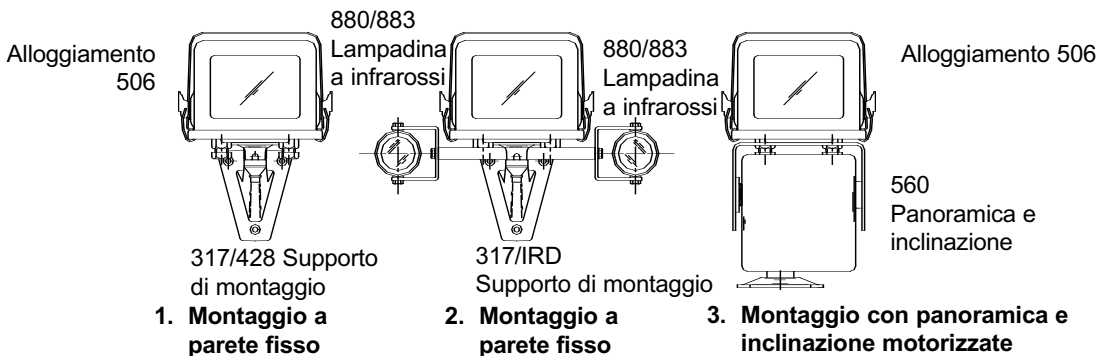
Il modello di alloggiamento 506 è progettato appositamente per ospitare diversi tipi di telecamere CCD e offrire un design alternativo alla serie 504 in materiale estruso.

L'alloggiamento include una copertura superiore rimovibile per l'inserimento della telecamera, simile alla copertura presente nell'alloggiamento del modello 515.

Le unità vengono realizzate in lamiera di acciaio imbutita rivestita in zintek, verniciata a polvere e a forno. Inoltre, tali unità offrono una piattaforma isolata per la telecamera con possibilità di regolazione longitudinale, finestrella in vetro semidoppio, riscaldatore e termostato, 2 pressacavi e accessori in acciaio inossidabile in grado di garantire un livello di protezione dagli agenti esterni IP65 conforme alla normativa BS.EN.60529.

### Installazione e manutenzione.

- 1 Per accedere all'unità, aprire le tre chiusure a scatto ai lati e sul retro dell'alloggiamento.
- 2 Sollevare la copertura e il tettuccio parasole dalla base e lasciare la telecamera sospesa sui cavi della messa a terra e sul sostegno.
- 3 In questo modo è possibile accedere all'interno dell'alloggiamento e regolare con facilità la posizione della piattaforma della telecamera in orizzontale o in verticale. Per eseguire questa operazione rimuovere i 4 supporti di fissaggio M4 della piattaforma della telecamera e riposizionare correttamente la piattaforma. Quindi riposizionare e stringere nuovamente i supporti di fissaggio.
- 4 La rimozione e il fissaggio della copertura e del tettuccio consentono, quindi, di collegare la telecamera/l'obiettivo alla morsettiera posteriore a 8 vie. Durante il collegamento dell'alloggiamento alla rete elettrica, osservare le precauzioni di sicurezza e regolare la tensione utilizzata in base al modello dell'alloggiamento.
- 5 Due pressacavi M20 sono forniti in dotazione per consentire l'uscita dei cavi dall'alloggiamento. Verificare che i cavi siano fissati saldamente ai pressacavi. A questo scopo utilizzare una chiave A/F da 19 mm.



### Specifiche

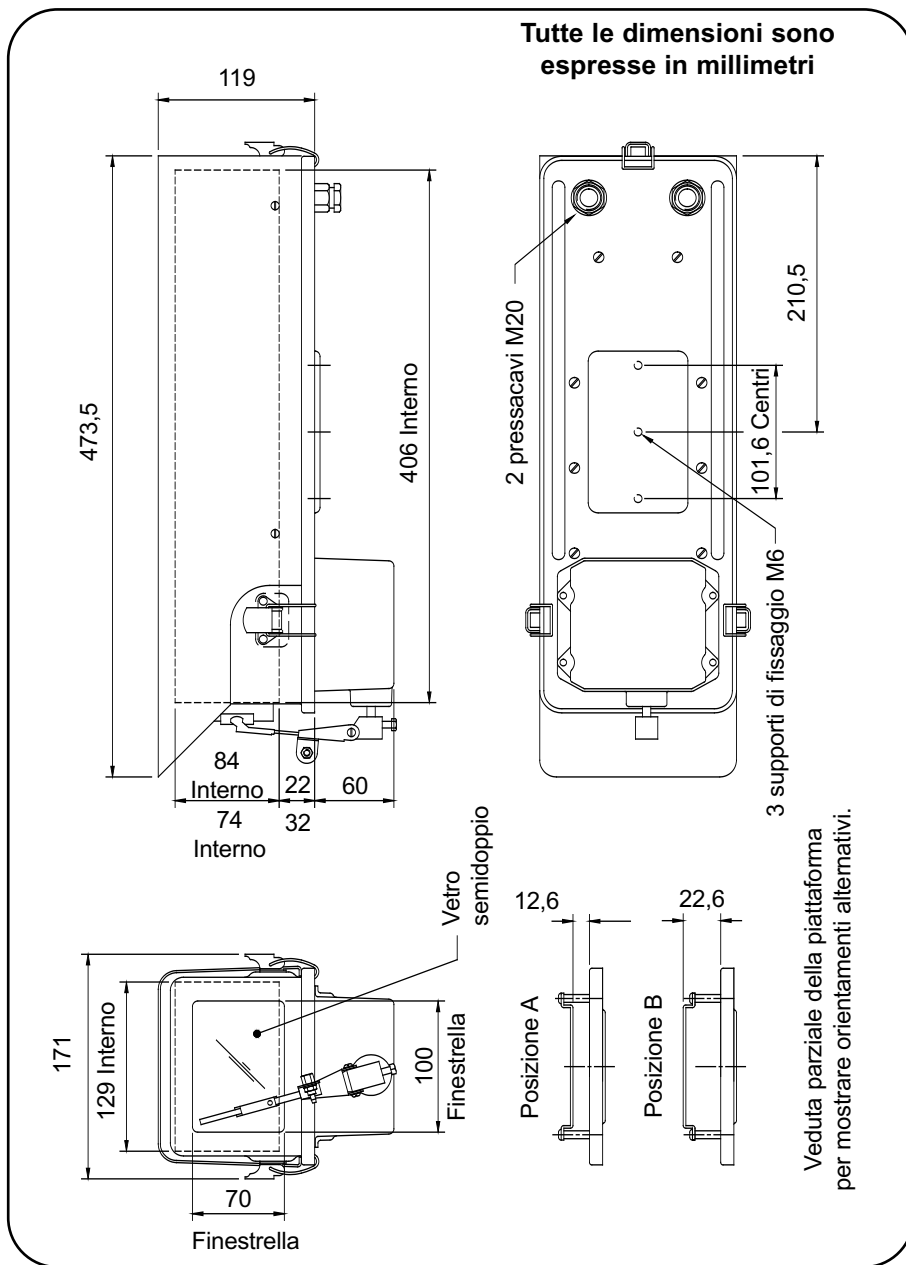
**Materiale:** lamina di acciaio rivestita in zintek **Tensione del riscaldatore:** da 12 a 24 V oppure da 110 a 230 V

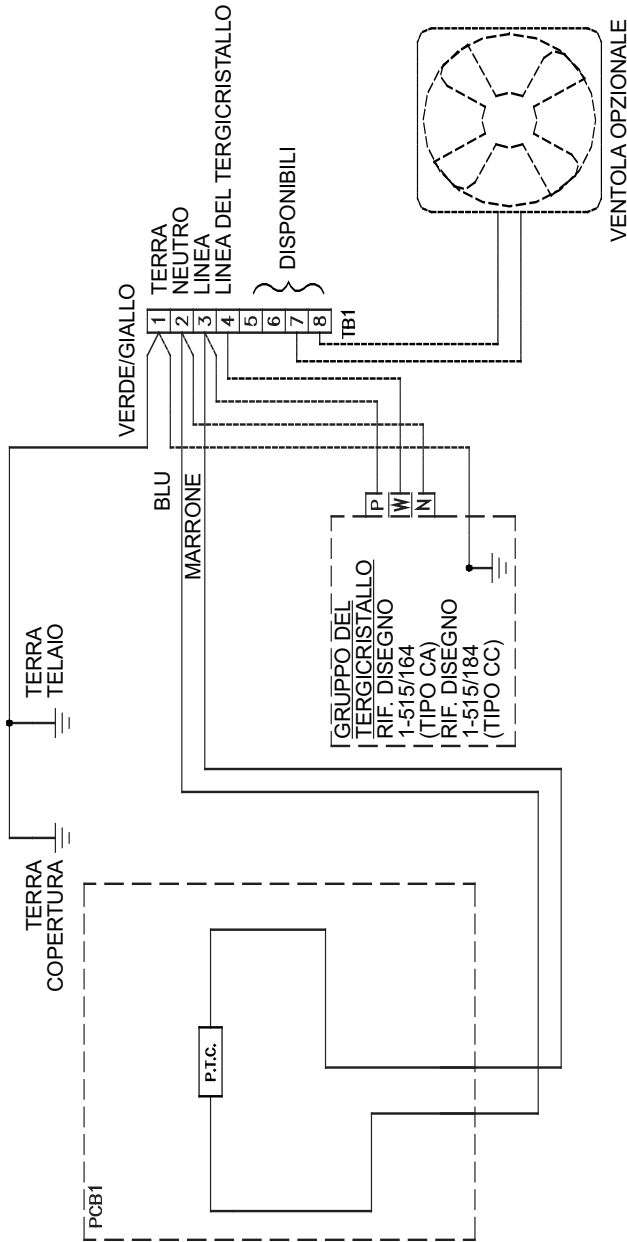
**Finitura:** verniciatura a polvere e a forno **Consumo energetico:** 10 W

**Peso:** 2,6 kg **Consumo energetico con tergcristallo:** 16 W



## 2. Dimensioni





NUMERO DI MAGAZZINO RIFERIMENTO DEL CIRCUITO	DESCRIZIONE	RIF.
PTC	RISCALDATORE PTC DA 12 A 24 V CA	C810
PTC	RISCALDATORE PTC DA 110 A 230 V CA	C809
TB1	MORSETTIERA 8 VIE (ISOLATA)	C564



**Note**

---



# Note

---

## **UK Technical Help**

### **Dennard Limited**

Unit 4, Park Iron Works, Kingsley, Nr Bordon,  
Hampshire GU35 9LY  
Tel: +44 (0)1420 485713 Fax: +44 (0)1420 485714  
e-mail: sales@dennard-cctv.com

## **European Technical Help**

### **Dedicated Micros Europa**

Neckarstraße 15, 41836 Hückelhoven, Deutschland  
Tel.: +49 (0) 24 33 52 58 26 Fax: +49 (0) 24 33 52 58 20.  
E-Mail: eusupport@dmicros.com

### **Dedicated Micros France**

9-13 rue du Moulinet, 75013 Paris, France  
Tél. : +33 1 45 81 99 99, Fax : +33 1 45 81 99 89.  
e-mail : dmfrance@dmicros.com

### **Dedicated Micros Belgique**

Joseph Chantraineplantsoen 1, 3070 Kortenberg, Belgique  
Tél. : +32 2751 3480, Fax : +32 2751 3481  
e-mail : dmbenelux@dmicros.com

### **Dedicated Micros Ltd. Slovenija**

Delavska cesta 26, 4208 Sencur-Slovenija  
Tel: +386 (4) 279 18 90, Fax: +386 (4) 279 18 91  
e-mail: dmslovenia@dmicros.com



[www.dedicatedmicros.com](http://www.dedicatedmicros.com)

Issue 3  
Doc 74 0039